



## Fácil funcionamiento y manejo

- Gestión continua del alcance.
- Destacable capacidad todo terreno: 4 ruedas motrices y directrices, eje oscilante
- Hasta 4 movimientos proporcionales y simultáneos
- Radio de giro más corto del mercado

## Menor mantenimiento

- Cesta modular, fácil y rápida de reparar
- Fácil acceso a todos los componentes
- Herramienta de auto diagnóstico en el cuadro de mandos inferior

## Mayor confort y seguridad

- Haulotte Activ'Shield Bar



**KEISER**

REG-GV-02 -Rev. 00  
25-03-2022



# HA41 RTJ PRO

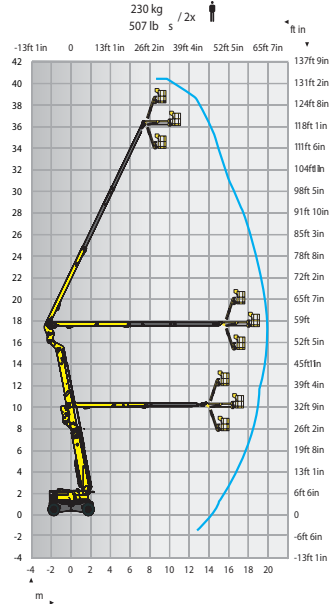
PLATAFORMA ARTICULADA TODO TERRENO



## DATOS TÉCNICOS

### HA41 RTJ PRO

Altura de trabajo	41.5 m
Altura plataforma	39.50 m
Alcance máximo	20.1 m
Punto de articulación	17.50 m
Trabajo en negativo	1.5 m
Capacidad máxima	230 kg
<b>F</b> x <b>G</b> Dimensiones plataforma	2.44 x 0.91 m
<b>H</b> Largo replgado	13.10 m
<b>A</b> Largo transporte	11 m
<b>B</b> Ancho	2.5 m
Ancho (ejes desplegados)	3.3 m
<b>C</b> Altura replgada	2.99 m
<b>J</b> Altura transporte	3.73 m
Ángulo de abatimiento vertical del pendular	140° (+70°/-70°)
Ángulo de rotación de la plataforma	180° (+90°/-90°)
Ángulo de rotación de la torreta	360° continuous
Alcance trasero	3.88 m
<b>D</b> Distancia entre ejes	3.50 m
<b>E</b> Altura al suelo	38 cm
Inclinación	4°
Velocidad de traslación	0.5 - 5 km/h
Pendiente máxima	40 %
Giro de radio - eje extendido	5.74 m
Neumáticos espumados	445/65-22.5
Motor diesel	PERKINS 55.5 kW - 74.5 hp (Europe) / 62.4 kW - 84.9 hp (Outside Europe)
Peso total	23 900 kg



## EQUIPAMIENTO ESTÁNDAR

- ③ 4 ruedas motrices y directrices
- ③ Eje oscilante frontal aumenta la estabilidad aun en terrenos desiguales
- ③ 2 ejes extensibles
- ③ Bloqueo del diferencial en la rueda aumentando la capacidad todo terreno
- ③ Controles proporcionales que acentuan el confort y la seguridad
- ③ 4 movimientos simultáneos para maxima productividad
- ③ 230 kg (2 personas) en cesta sin limitación de área de trabajo
- ③ Cesta ancha modular con barra móvil
- ③ Protección del cuadro de mandos superior y bandeja porta herramientas en plástico ultra resistente
- ③ Toma de corriente en cesta 110V / 220V
- ③ Transmisión hidrostática
- ③ Resiste vientos de hasta 45 km/h
- ③ Alarma de sonido y luminosa para inclinación y peso
- ③ Bajada de emergencia eléctrica controlada desde la cesta
- ③ Batería 12 V/ Sistema de control eléctrico
- ③ Argollas de remolque
- ③ Contador de horas
- ③ Indicador luminosos de bajo nivel de combustible (caja de control superior)
- ③ Pre calentador del motor con indicador luminoso
- ③ Compensación de la cesta +/-10°
- ③ Sonido de translación
- ③ Girofaro
- ③ Motor abatible facilitando el mantenimiento
- ③ Haulotte Activ'Shield Bar (para Europa)

## OPCIONES Y ACCESORIOS

- ③ Generador de 3,5 kW
- ③ Enfriador de aceite hidráulico
- ③ Aceite hidráulico en tanque y circuito para países cálidos
- ③ Aceite hidráulico biodegradable
- ③ Válvula de aire de apagado automático en caso de exceso de velocidad (válvula eléctrica unidireccional, supresor de fuego y de chispas)
- ③ Kit de países fríos
- ③ Línea de aire comprimido en la cesta
- ③ Tapón con llave para tanque de diesel
- ③ Luz de trabajo en plataforma 55W
- ③ Kit para países fríos
- ③ Soportes de tubo en plomo
- ③ Puerta lateral izquierda
- ③ Haulotte Activ'Shield Bar (para el resto del mundo)

